

## KOMUNIKASI DALAM PENGELOLAAN TERPADU SUMBERDAYA AIR

Raymond Valiant RURITAN

Disajikan pada CRBOM Proficiency Training  
Surakarta, 22-24 Nopember 2011

11/21/2011



### Raymond Valiant RURITAN

*PS Kepala Divisi Jasa Air dan Sumber  
Air (DJA) V*

Perusahaan Umum Jasa Tirta I

[raymond@jasatirta1.co.id](mailto:raymond@jasatirta1.co.id)

[raymond\\_valiant@jasatirta1.net](mailto:raymond_valiant@jasatirta1.net)

11/21/2011

2

## Susunan Paparan

- Pengelolaan Sumberdaya Air Terpadu (PSAT)
- Badan Pengelola dan Komunikasi
- Aspek Komunikasi dalam PSAT
- Diskusi
- Permainan (Simulasi)

11/21/2011

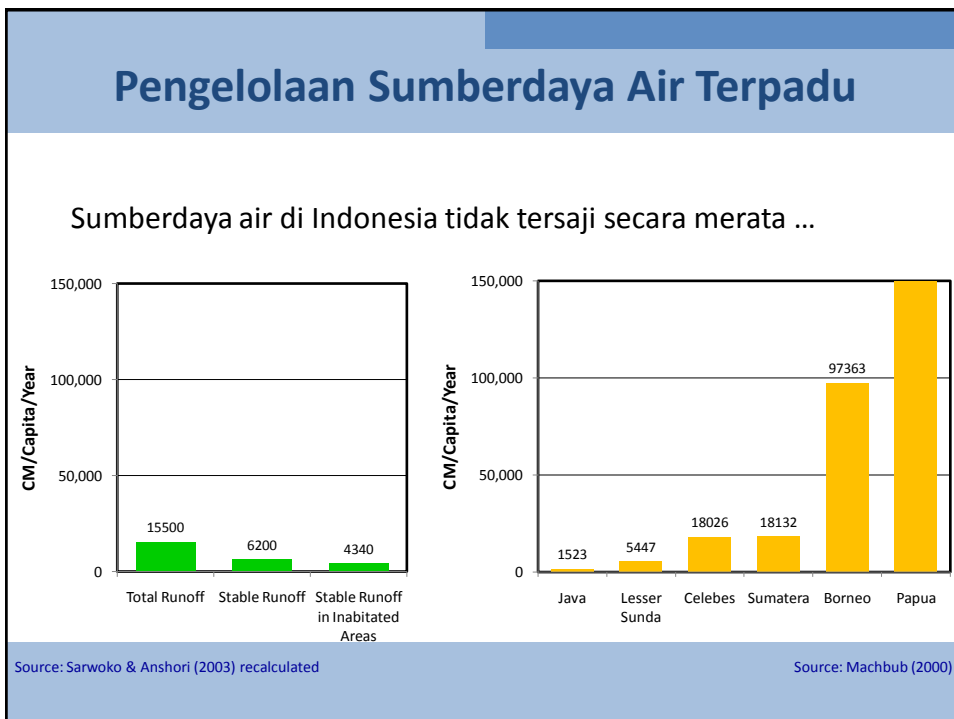
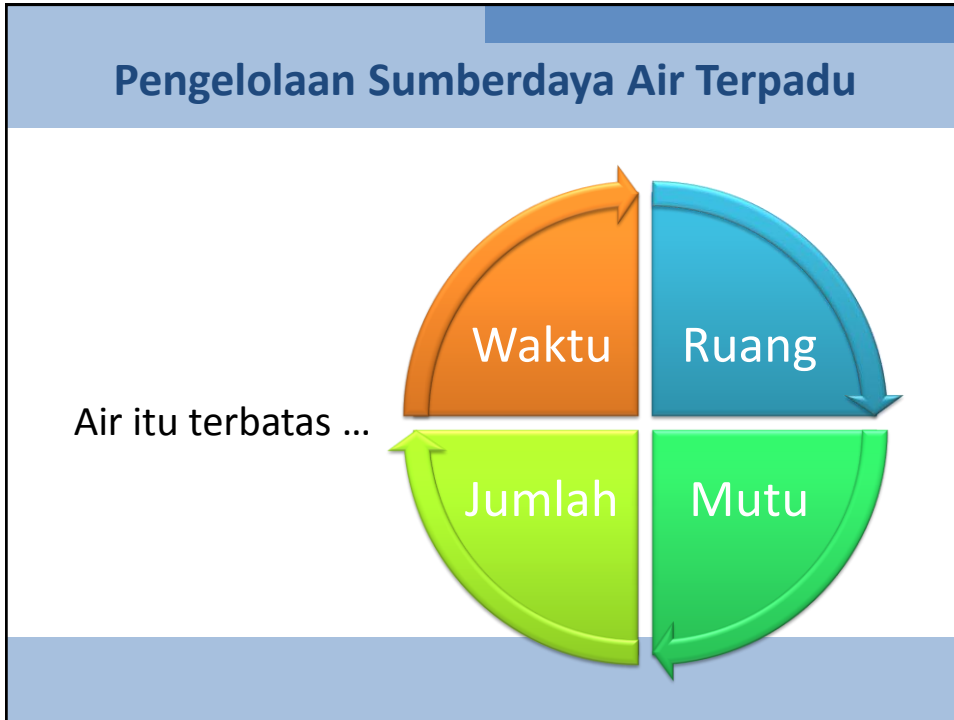
3

CRBOM Proficiency Training 2011

## **PENGELOLAAN SUMBERDAYA AIR TERPADU (PSAT)**

11/21/2011

4



## Pengelolaan Sumberdaya Air Terpadu

### Keterbatasan Sumberdaya Air

- Ada keterkaitan antara «sumberdaya manusia» dengan fungsi sumberdaya air yang ditinjau dari *millenium development goals* (MDG).
- Indonesia dapat menjadi contoh dari keterkaitan tadi.

### Indikator MDG:

- Ketersediaan air bersih
- Sanitasi yang layak

## Pengelolaan Sumberdaya Air Terpadu

- Hubungan antara HDI dengan aspek pembiayaan publik untuk air bersih & sanitasi

Klasifikasi Negara	GDP	Nisbah Pengeluaran			Air Bersih	Sanitasi
		Kesehatan	Pendidikan	Riset		
	\$ AS/kapita	% GDP	% GDP	% GDP	% populasi	% populasi
Maju (OECD)	29.197			2,4	100	100
Berkembang	5.282			1,0	79	49
HDI Tinggi	23.982	4,9	5,0	2,4	98	92
HDI Sedang	4.876	3,0	4,6	0,8	82	48
HDI Rendah	1.112	2,4	3,9	---	49	34
Dunia	9.543	3,6	4,7	2,3	83	59
Indonesia	3.843	1,0	0,9	0,1	77	55

Sumber: UNDP(2007)

## Pengelolaan Sumberdaya Air Terpadu

### Pengertian:

- Dasar dari PSAT adalah: semua pengguna air saling tergantung.
- Tujuan dari PSAT adalah pengelolaan sumberdaya air yang lebih baik dan lestari.
- Aspek PSAT: dimulai dari perencanaan, pelaksanaan sampai operasi dan pemeliharaan – agar **lestari**.

### Semua Pengguna Air Saling Bergantung ...



11/21/2011

9

## Pengelolaan Sumberdaya Air Terpadu

### Pengelolaan bukan hanya pekerjaan fisik ...



### Mengapa harus ada pengelolaan?

- Pengelolaan adalah: mengerahkan segala sumberdaya untuk menciptakan proses yang menghasilkan sesuatu sesuai rencana.
- PSAT = mengelola cita-cita bersama di bidang keairan.

11/21/2011

10

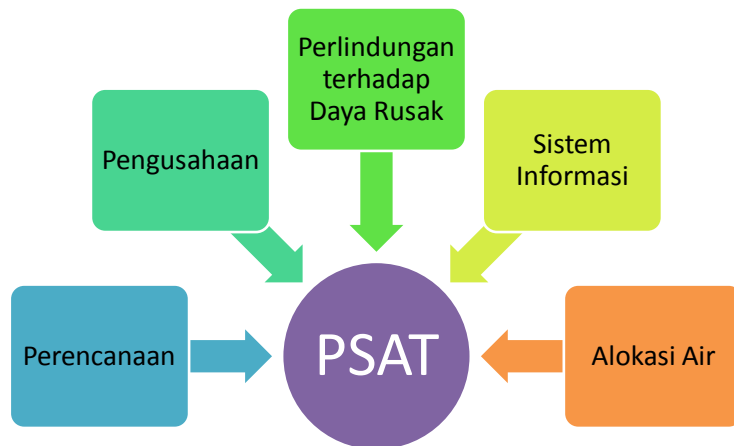
CRBOM Proficiency Training 2011

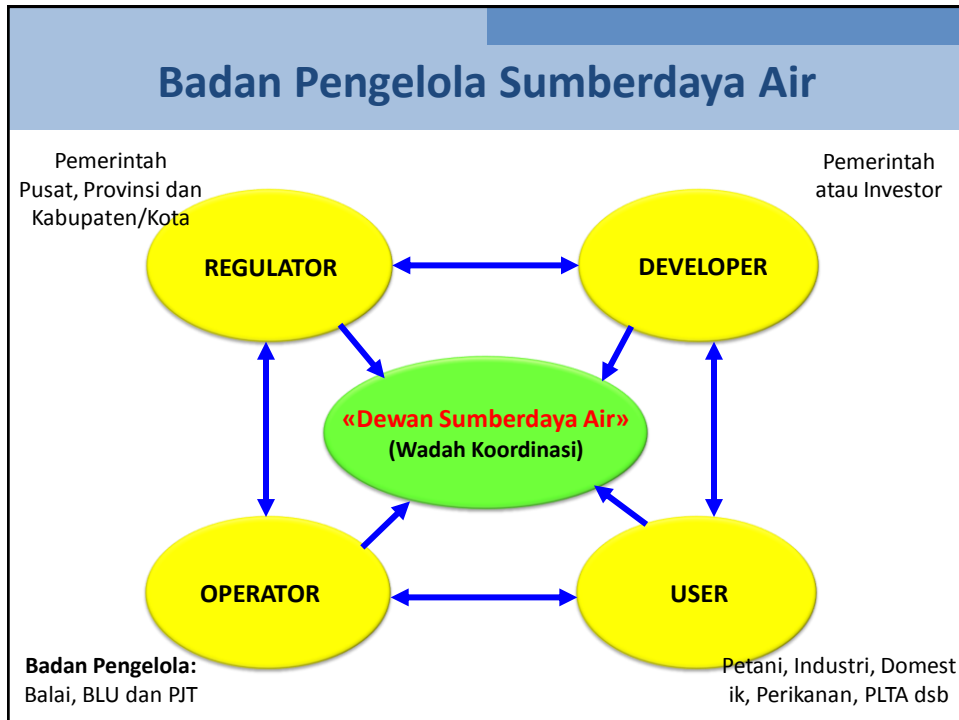
## KOMUNIKASI UNTUK BADAN PENGELOLA SUMBERDAYA AIR

11/21/2011

11

### Aspek Komunikasi dalam Pengelolaan





## Badan Pengelola Sumberdaya Air

**Peran dari Badan Pengelola :**

- **Perencanaan** daerah Satuan Wilayah Sungai (SWS)
- Pengembangan **peran serta** (partisipasi) pemilik kepentingan dan pengguna air
- Penyediaan **layanan air** (secara kuantitas dan kualitas)
- **Pemantauan** dan pengukuran terhadap ketersediaan air.

**Air Memerlukan Peran Kelembagaan ...**

The photograph shows a concrete structure, likely a water treatment or distribution point, with a large pipe discharging water into a stream. In the background, there is a traditional house with a tiled roof, illustrating the context of water supply in a rural or semi-rural area.

11/21/2011 14

## Aspek Komunikasi oleh Badan Pengelola

### Proses Pengambilan Keputusan dalam PSAT

- PSAT melibatkan banyak pemangku kepentingan selain pengguna air.
- Proses pengambilan keputusan dalam hal ini harus bersifat partisipatoris.
- Agar ... keputusan yang diambil bersifat saling menguntungkan (*win-win*)

### Keputusan Kolektif akan Hasilkan Konsensus ...



11/21/2011

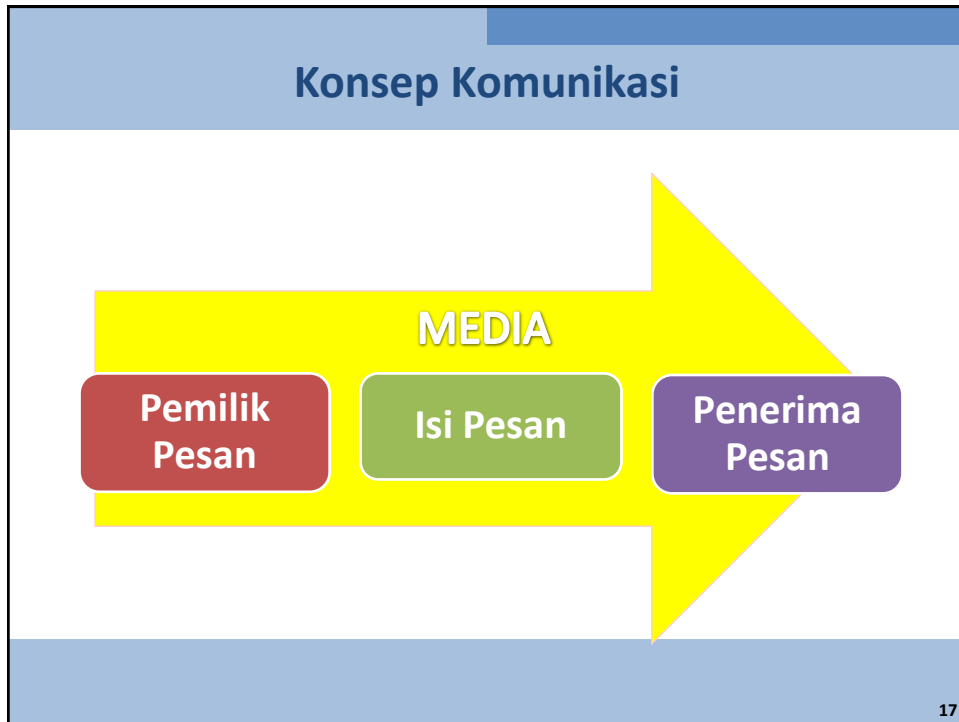
15

CRBOM Proficiency Training 2011

## ASPEK KOMUNIKASI DALAM PSAT

11/21/2011

16



## Tujuan Komunikasi

**Tujuan Komunikasi**

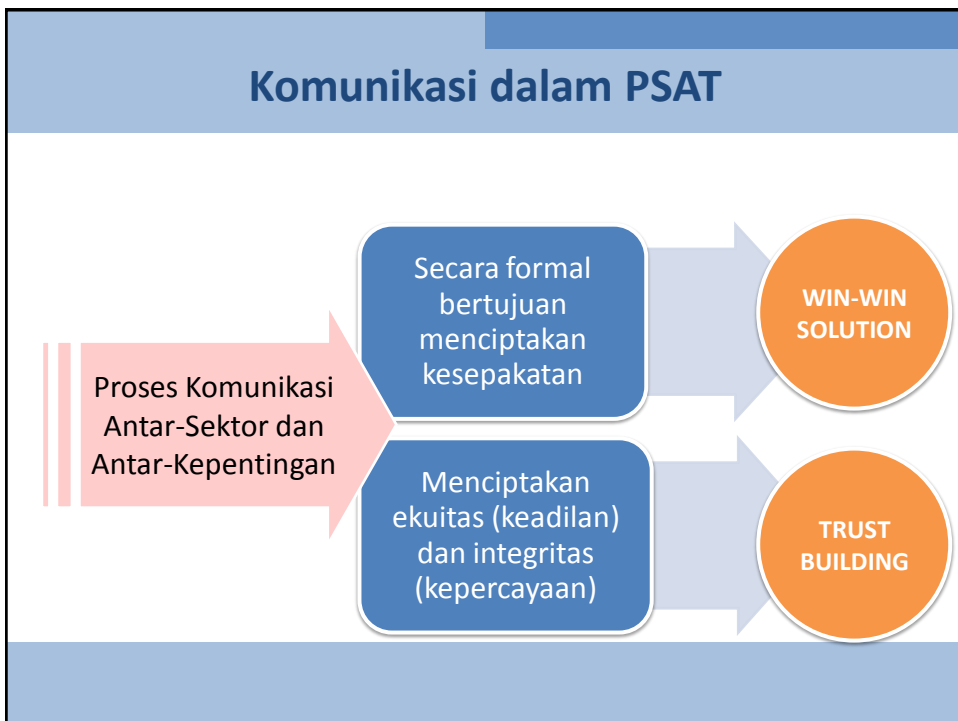
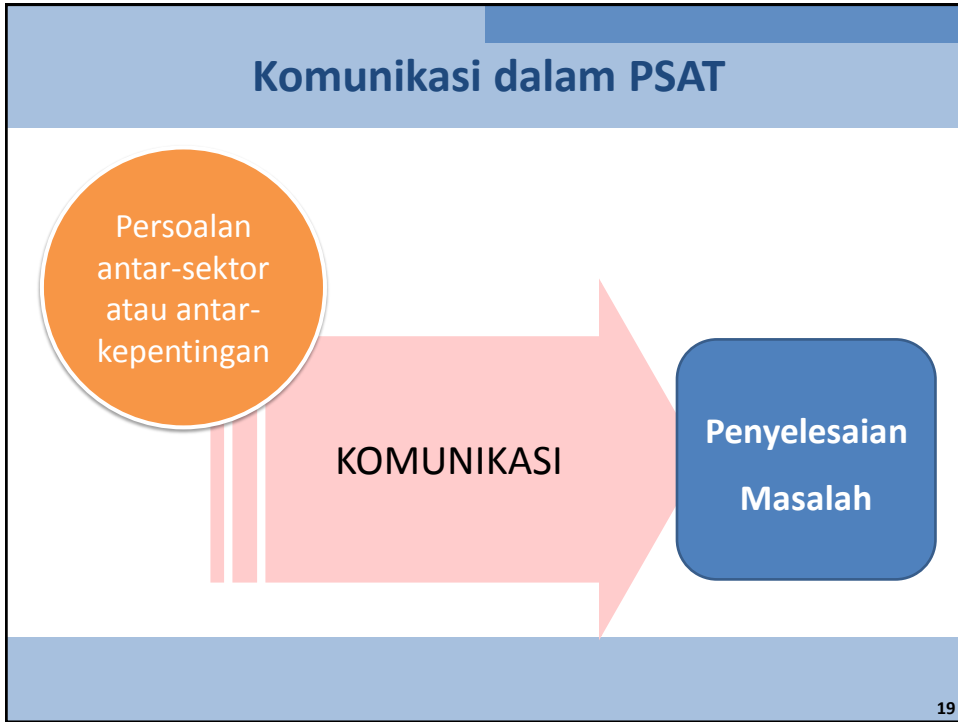
- Penyampaian pesan
- Merubah cara pandang
- Berbagi pengetahuan
- Menciptakan kesepakatan

**Namun, komunikasi bukan sekadar berbicara ...**

A photograph showing a group of people sitting on a bench in a park. They appear to be engaged in a conversation. In the background, there are several tall apartment buildings under a blue sky with some clouds.

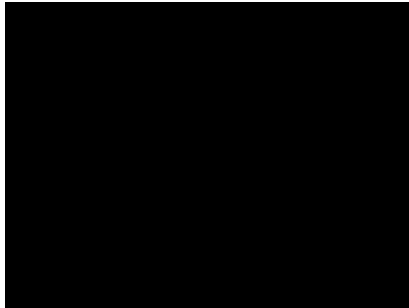
11/21/2011

18



## Komunikasi dalam PSAT

**Contoh Kasus:**  
**Advetorial Limbah Botol (Daur Ulang)**



**Fakta Bisa Berkata Lain:**

- Powerpoint dampak air minum dalam kemasan ...

11/21/2011

21

CRBOM Proficiency Training 2011

**MARI BERDISKUSI!**

11/21/2011

22